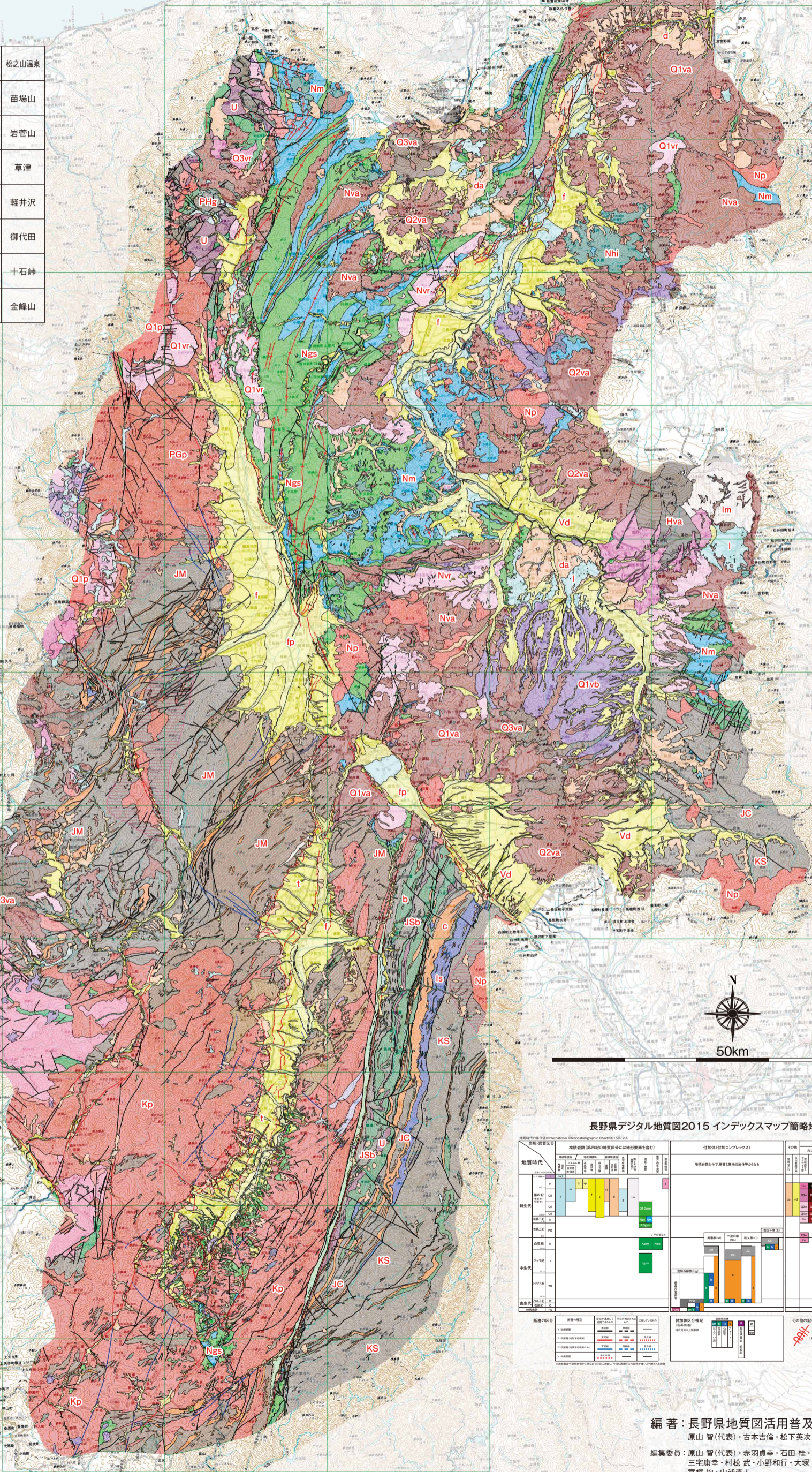


# 長野県デジタル地質図2015

インデックスマップ(縮尺1:200,000)

			高田東部	松之山温泉
	小滝	妙高山	飯山	苗場山
	白馬岳	戸隠	中野	岩菅山
立山	大町	長野	須坂	草津
槍ヶ岳	信濃池田	坂城	上田	軽井沢
上高地	松本	和田	小諸	御代田
乗鞍岳	塩尻	諏訪	蓼科山	十石峠
御嶽山	木曾福島	伊那	高遠	八ヶ岳
加子母	上松	赤穂	市野瀬	
	妻籠	飯田	大河原	
	中津川	時又	赤石岳	
	根羽	満島	井川	

国土地理院5万分1地形図区画案内図



長野県デジタル地質図2015 インデックスマップ簡略地質凡例

地質時代	地質図群(国定図群の地質図群中心に地質図群を以て)		付加群(付加コンプレックス)		水成岩類		変成岩類	
	地質図群	付加群	水成岩類	変成岩類	水成岩類	変成岩類	水成岩類	変成岩類
新第三紀	Q1va, Q1vb, Q2va, Q3va, Q3vr, U, PHg, Np, Nva, Nvr, Ngs, Nni, Nf, Nda, Nfm, Njm, Nks, Nksb, Nksj, Nksk, Nksl, Nksm, Nksn, Nkso, Nksp, Nksq, Nksr, Nkss, Nkst, Nksu, Nksv, Nksw, Nksx, Nksy, Nkzs, Nkzt, Nkzu, Nkzv, Nkzw, Nkzx, Nkzy, Nkzz							
第四紀								
中生代								
古生代								
前寒武紀								

※本図は長野県デジタル地質図2015のデータをもとに、長野県全域の地質の概要を示した図です。地質区分は適宜簡略化されており、凡例記号は分布面積が比較的大きな地質にのみ表示されています。※本図の作成にあたり、(一社)北陸地域づくり協会による平成27年度「北陸地域の活性化」に関する研究助成を受けています。

編著：長野県地質図活用普及事業研究会  
 原山 智(代表)・古本吉倫・松下英次・大塚 勉・富樫 均・山浦直人  
 編集委員：原山 智(代表)・赤羽貞幸・石田 桂・小坂共栄・松島信幸・三宅康幸・村松 武・小野和行・大塚 勉・清水岩夫・田辺智隆・富樫 均・山浦直人  
 作図協力：NPO法人長野県GIS協会  
 発行：2015年11月

背景地図には、北海道地図(株)GISMAP200000を使用。地図の作成に当たっては、国土地理院長の承認を得て、同院発行の2万5千分の1地形図を使用した。(承認番号 平27情使、第49-GISMAP35017号)