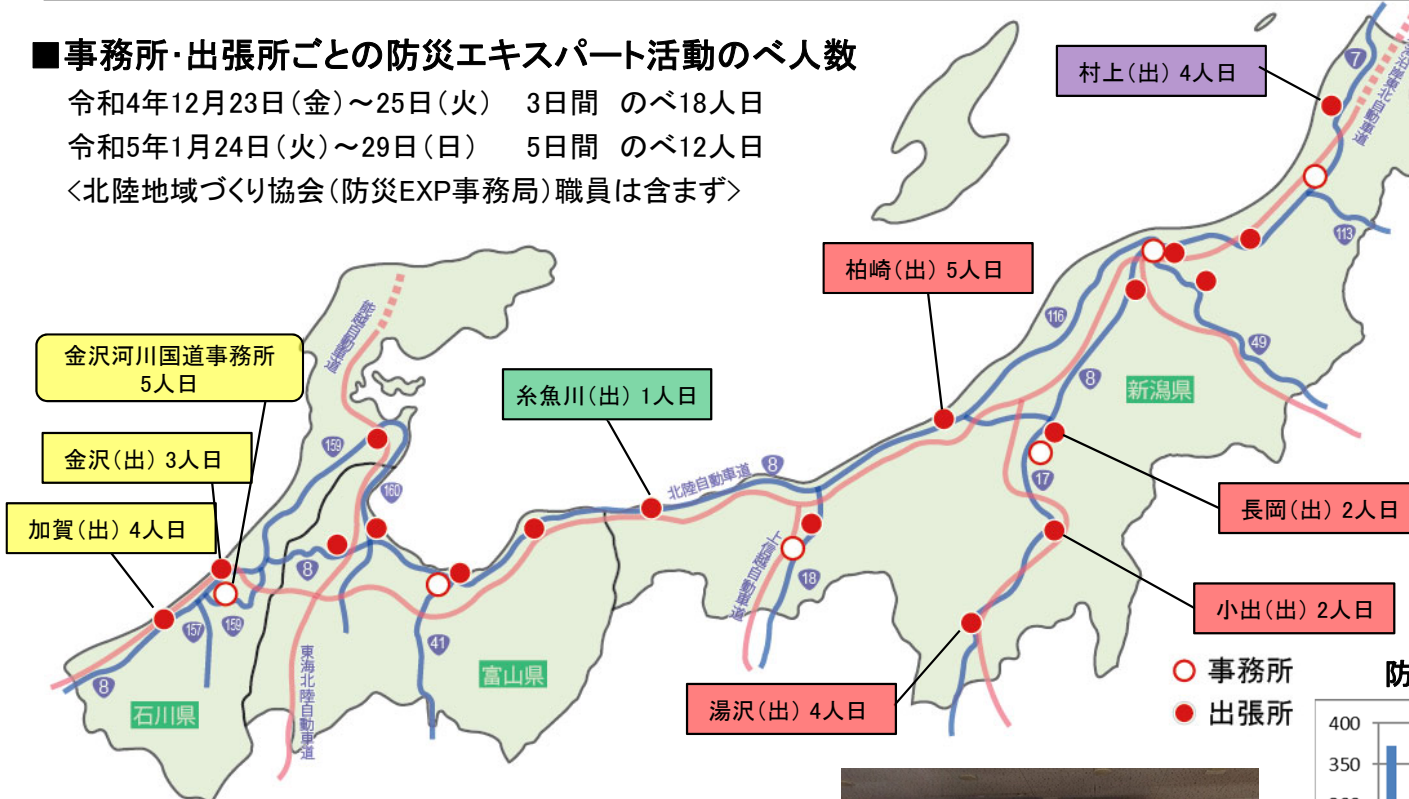




◇12月として異例の大雪、さらに1月の寒波により直轄国道各所で通行止め・集中除雪を実施
 → 令和2年度に**雪害対応**で初めて出動以来、防災エキスパートの支援は**3期連続**
 → 北陸管内1事務所及び8維持出張所で、**のべ30人が活動**(R5.1.31現在)

■事務所・出張所ごとの防災エキスパート活動のべ人数

令和4年12月23日(金)～25日(火) 3日間 のべ18人日
 令和5年1月24日(火)～29日(日) 5日間 のべ12人日
 <北陸地域づくり協会(防災EXP事務局)職員は含まず>

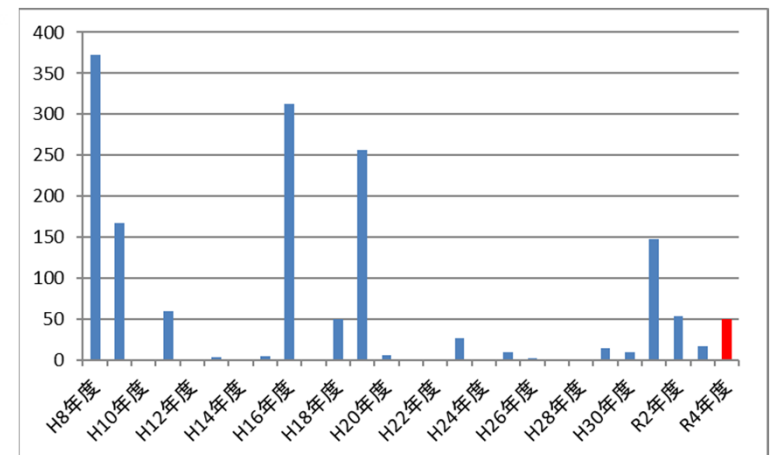


令和2-4年度の雪害対応支援出動実績

年度(該当期間)	対象事務所	出動のべ人数	出動日数
令和2(12月～1月)	高田、長岡国道、新潟国道、富山、金沢	48人	12日間
令和3(12月)	高田	6人	3日間
令和4(12月～1月)	高田、羽越、長岡国道、金沢	30人	8日間

※R4年度は1月末現在

防災エキスパート 年度別災害時出動人数の推移



※R4年度は1月末現在

